



LES LODGES  
DE BEG LEGUER

## Livret d'accueil

Séjournes dans nos lodges en Bretagne,  
en harmonie avec la nature. Retrouvez le  
calme et la sérénité en bord de mer, sur les  
plages bretonnes.



# Sommaire

## Les lodges de Beg Leguer ..... 04

Bienvenue

À propos

Dans votre lodge

## Comment vous y rendre ..... 07

Coordonnées et itinéraire

Transports en commun

## Quelques adresses pratiques ..... 08

Boulangerie, Supermarché, Hypermarché

Où manger ?

## Les activités ..... 10

Que voir ?

Que faire ?

## Les lodges ..... 14

Que contient votre lodge

La Planque

Le lodge Marin

Le lodge Rêveur

Le lodge Élégant

Le lodge Sportif

## Les numéros utiles ..... 24

Nous contacter

Office de tourisme, Taxi

## Bienvenue aux Lodges de Beg Leguer !

Bienvenue dans nos lodges à Beg Leguer ! Nous sommes ravis de vous accueillir dans nos gîtes éco-construits, nichés sur la côte bretonne, près de la côte de granit rose. Notre objectif est de vous offrir une expérience unique et mémorable, où vous pourrez vous détendre et vous ressourcer dans un cadre paisible et verdoyant.

Nous avons conçu nos lodges avec soin, en utilisant au maximum des matériaux durables et respectueux de l'environnement, pour créer un lieu de vacances confortable et proche de la nature.

Nous sommes impatients de vous faire découvrir notre petit coin de paradis, où vous pourrez profiter de moments de calme et de sérénité, tout en explorant les merveilles de la Bretagne.

Venez nous rejoindre pour une expérience inoubliable, où le confort, la nature et l'authenticité se conjuguent pour vous offrir un séjour parfait.



“Chez nous, nous avons notre langue, notre musique, nos légendes qui font notre force et notre passion pour notre région ! Nous vous proposons de venir en immersion vous plonger au cœur de notre culture et de nos magnifiques paysages.”

Inspirée de quelques voyages, nous avons décidé de créer notre résidence en 2020 dans l’objectif de vous faire découvrir notre belle région. Cette résidence sécurisée est composée de 4 lodges indépendants en bois, d’une salle de réception pouvant accueillir jusqu’à 32 personnes maximum, et d’espaces communs (coin planchas, parking voitures, et abris vélos/motos).

Chaque lodge a sa terrasse privée et sa partie extérieure engazonnée. La première plage se trouve à 800m à pied, près de la côte de granit rose, pour vous sentir comme chez vous dans notre petit coin de Bretagne !

Nous souhaitons faire découvrir notre belle région le temps d’une pause vacances ou d’un week-end, nous aimons recevoir et avons voulu créer une ambiance de détente et de calme pour se reposer et couper de la vie quotidienne. Ce projet nous tenait à cœur depuis plusieurs années et nous espérons que vous vous sentirez comme chez vous !



Fabienne et Julien

## Dans votre lodge :

- + Cherchez le nom de votre lodge, vous avez 2 places de parking maximum, un véhicule l'un derrière l'autre
- + Les poubelles se trouvent sur le parking, sous l'abri à vélo + moto
- + Il y a un composteur dans le fond de la résidence pour le tri des déchets alimentaires
- + 2 planchas électriques sont à votre disposition dans l'espace commun sous abri, près de la Planque.
  - ➔ Merci de nettoyer après votre passage !



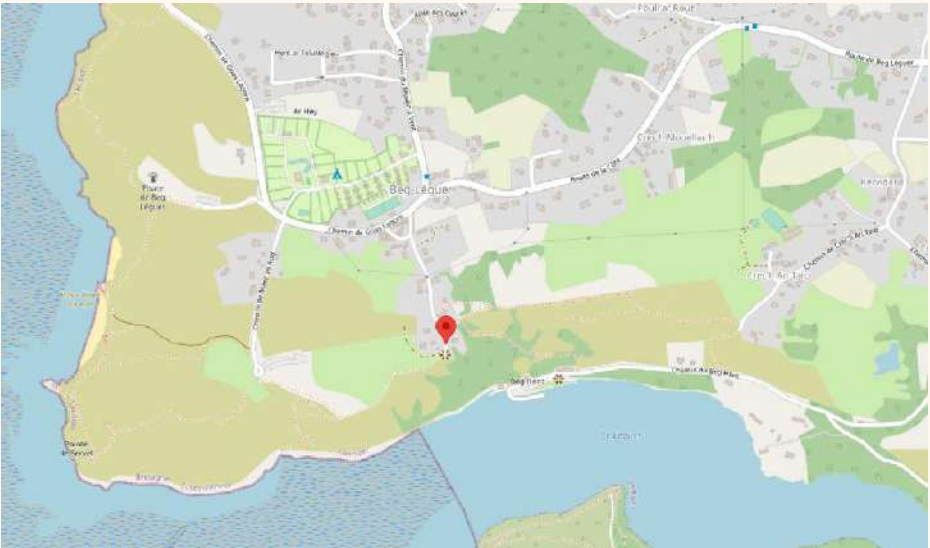
## NOUVEAUTE 2024 :

- + Le jardin aromatique bio créé à l'entrée de la résidence, servez-vous !
- + **Merci de penser à la tranquillité de chacun !**



## Comment vous y rendre ?

Vous arriverez sur Lannion depuis la D767. Prenez la rocade, suivez la D767 jusqu'au Rusquet, prenez ensuite la direction du Leclerc. Au rond-point du Leclerc, allez tout droit en direction de la ZA Pégase/Aéroport. Traverser la zone de Pégase, direction Beg Leguer (route de Trebeurden).



### Coordonnées :

1 Impasse de Toul ar  
Wazh,  
22300 LANNION.

### Transports en commun :

Sur le quai d'Aiguillon, prenez le bus pour  
Beg Leguer.

Sinon, prenez le TILT Lannion Trégor  
Communauté.



## Quelques adresses pratiques :

### Boulangerie la + proche

#### KER PABU

Le Ker Pabu, au bourg de Serval,

près de l'église.

*Tél : 02 96 47 29 43*

### Mais nous vous conseillons

#### TERROIR & TRADITION

Terroir & Tradition, 15 rue Saint Marc,

à LANNION.

*Tél : 02 96 15 45 79*

### Supermarché le + proche

#### INTERMARCHÉ CONTACT

**Intermarché Contact**, route de Trébeurden,

à LANNION.

*Ouvert tous les jours de 9h à 20h*

*Le dimanche de 9h à 12h30.*

### Hypermarché

#### E.LECLERC

**E. Leclerc**, route de Perros Guirec,

à LANNION.

*Ouvert tous les jours de 8h30 à 20h.*

*Fermé le dimanche.*



## Que manger / Où manger ? :

### HALLES DU PORT - LOCQUEMEAU

**Acheter du poisson**

La criée,  
TREDREZ LOCQUEMEAU.

### LE BAR DE LA PLAGE

**Brasserie/Moulerie**

à Beg Leguer, sur la plage.

Tél : 02 96 13 79 98

*\*Sur réservation\**

### CAFÉ DES HALLES

**Cuisine Française**

3 places des Halles, LANNION.

Tél : 02 96 37 16 42

### LE MOULIN VERT

**Crêperie**

15 rue Duguesclin, LANNION.

Tél : 02 96 37 91 20

### L'ANTHOCYANE

25 av. Ernest Renan,  
LANNION.

1 étoile au guide Michelin

**Cuisine Française**

Au nord-ouest du département des Côtes d'Armor, la Côte du Trégor et du Goëlo est caractérisée par la diversité des paysages, à tel point qu'on y distingue plusieurs identités :

+ La Côte de Granit Rose

+ La Côte des Bruyères (avec l'estuaire du Leguer)

+ La Côte de Granit Rose (avec Ploumanac'h)

+ La Côte des Ajoncs (avec l'estuaire du Jaudy et Plougrescant)

+ La Presqu'île Sauvage (avec le Sillon de Talbert)

+ Et la Côte de Goëlo (avec Paimpol, Bréhat)



À 800 mètres des Lodges, vous avez  
la **Plage de Goas Lagorn** et  
la **Plage de Maez an Aod**



Notre coup de 

## La Vallée des Saints à Carnoët



## Pour bouger :

Vous avez les fameuses **balades et randonnées** sur le sentier des **douaniers GR34**. Il est aussi possible de faire une **rando à vélo à Bréhat** et sur la **Côte de Granit Rose**.

Il y a également les **activités nautiques** (char à voile, surf, kayak, planche à voile etc..), **la pêche en rivière ou en mer, les promenades en bateau**. De plus, il est maintenant possible de prendre des **cours de surf, paddle à la Plage de Goas Lagorn** à 800 mètres des lodges « @Macareux surf school »

Vous avez également le parc d'aventure accrobranche « vivons perchés » de **Pleumeur Bodou**. Ainsi que des **balades à cheval et poney**, de **la pêche à pied** et pourquoi pas danser au **Fest Noz** ! planning sur le site internet « tamm kreiz »

## Que faire ? :

- + Excursion en vedette aux 7 îles
- + L'Île Grande et sa station ornithologique
- + Perros Guirec, Trégastel, Trébeurden, Lannion et leurs marchés locaux
- + L'Aquarium Marin de Trégastel et la presqu'île Renote
- + Île de Bréhat
- + Le patrimoine culturel des côtes d'Armor avec ses églises et ses châteaux entre autres
- + Parc du radôme et la cité des télécoms
- + Le Planétarium
- + Et notre coup de  : La Vallée des Saints à Carnoët
- + Le village Gaulois à Pleumeur Bodou

## Bienvenue dans notre oasis de tranquillité

Découvrez nos lodges de qualité en Bretagne, soigneusement aménagés pour vous offrir un séjour confortable et relaxant.

Chacun de nos lodges contient :



8 couchages maximum



2 lits doubles



3 chambres



1 lit simple



1 tiroir lit



2 salles de bains et 2 WC



1 lit superposé

→ Une caution vous sera demandée avant votre arrivée par sms et/ou mail, via un lien pour effectuer une empreinte de CB



## La Planque, votre salle commune – à louer en + des lodges : (Non ouvert l'été)

Dans cette pièce, vous trouverez :

- Une salle de réception avec cuisine ouverte, salle à manger, et salon (32 personnes maximum)
- Une table de ping pong et baby-foot
- Un système audio hifi, avec vidéo projecteur et grand écran, un karaoké

Il est aussi possible de privatiser l'ensemble de la résidence.



## Code wifi et boîte à clés connectées :

Vous recevrez un mail le jour de votre arrivée vous expliquant comment accéder aux clés.

# Le lodge Marin

8 couchages • 3 chambres • 6 lits • 2 salles de bain et 2 WC • Lodge à étage

*Venez sentir l'air frais marin qui revigore le temps d'un moment de calme à la plage ou sportif sur l'eau.*

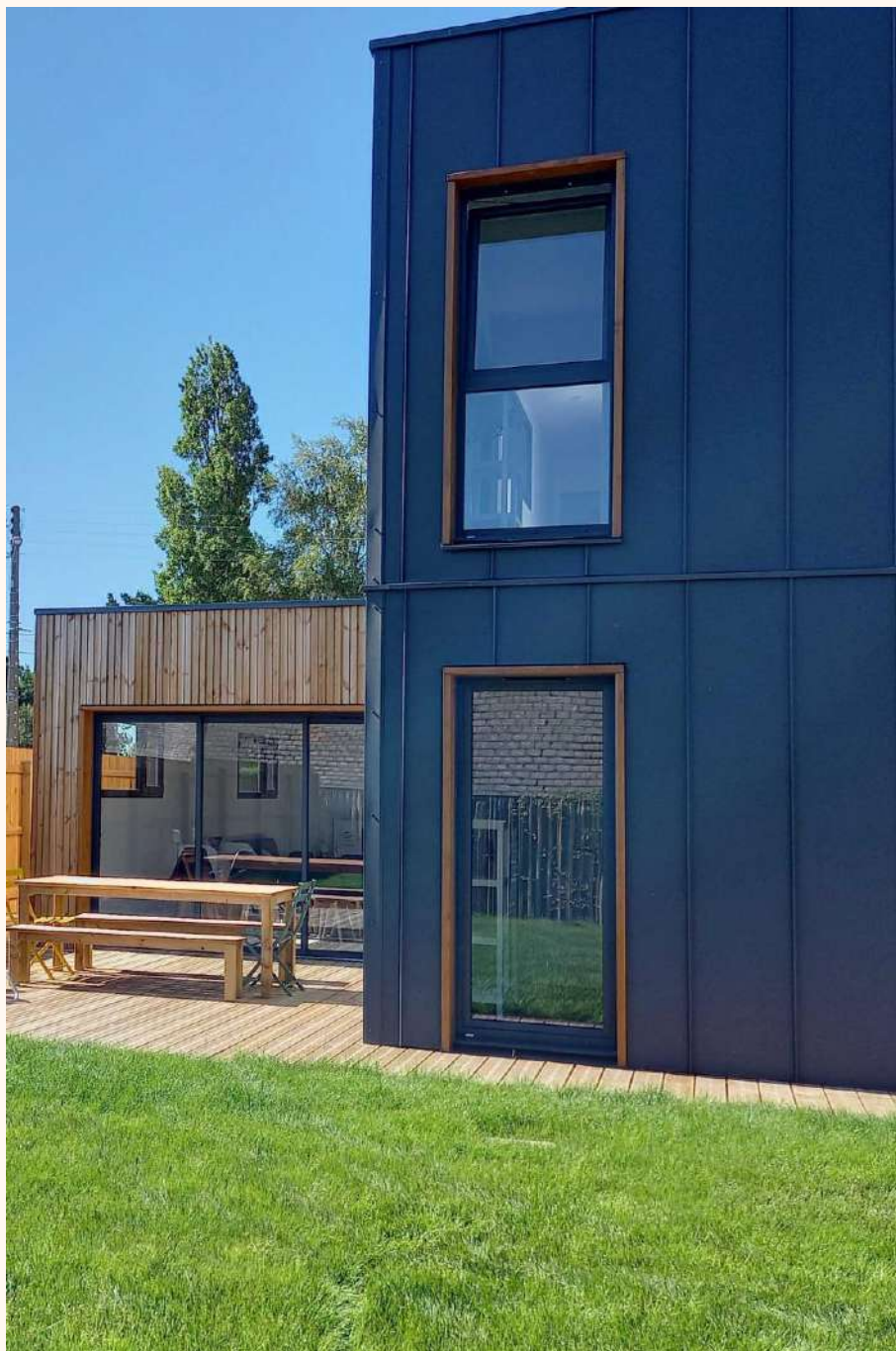
*Les longues balades à la mer ou sur le sentier des douaniers GR34, ainsi que les petits marchés bretons garnis de produits locaux qui feront de vos vacances un moment hors du temps.*

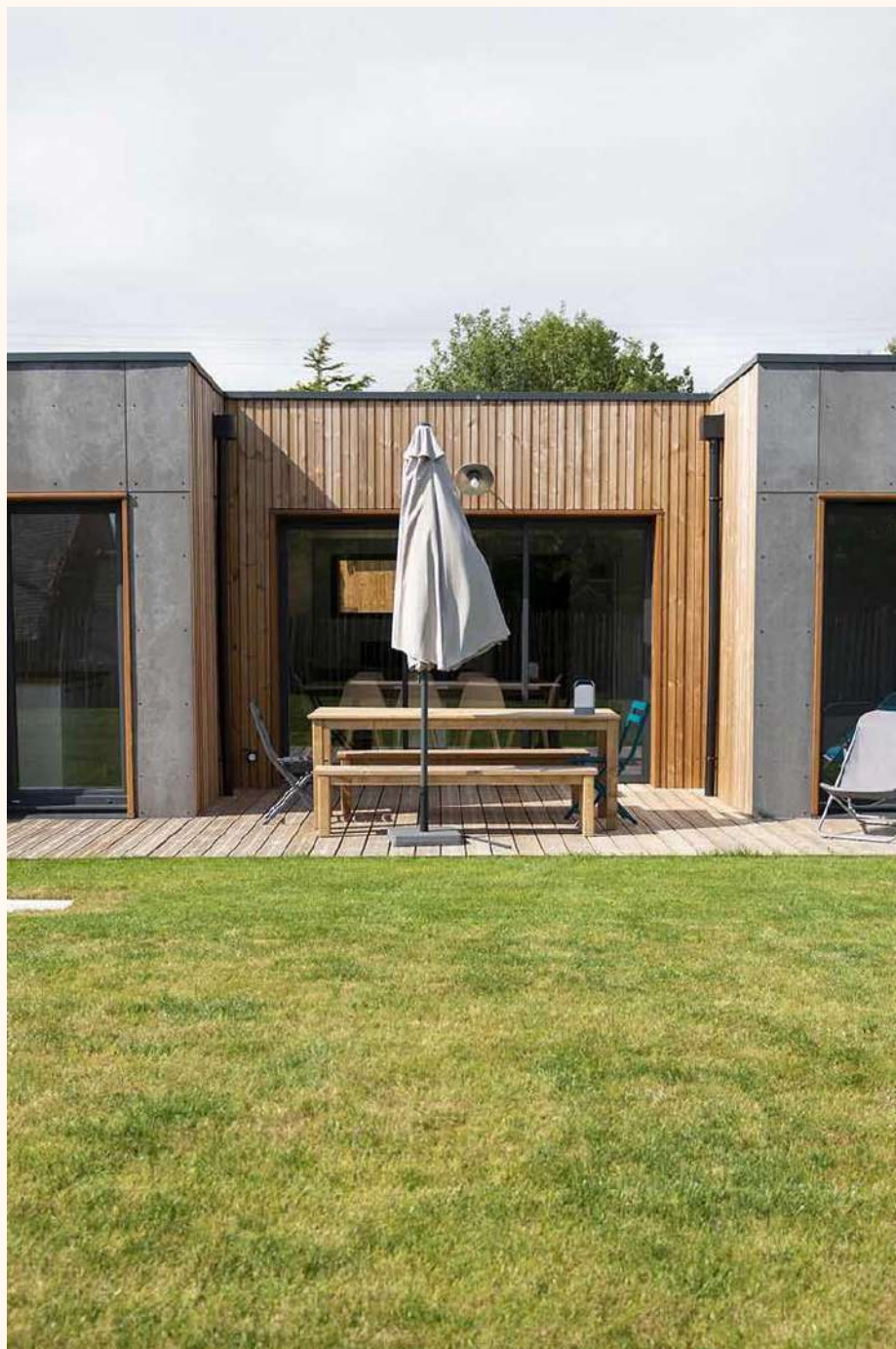
## Détails :

- Internet haut débit
- Cuisine
- Senseo/cafétière italienne
- Grille-pain
- Plaque de cuisson
- Four
- Ustensiles de cuisine
- Réfrigérateur avec freezer
- Lave-vaisselle
- Micro-ondes
- Bouilloire électrique
- Climatisation
- Aspirateur
- Fer et table à repasser
- Draps fournis
- Linge de toilette / de maison inclus
- Lave-linge privatif
- Lit et chaise bébé à la demande
- Terrasse ombragée
- Planchas électriques en commun
- Abri pour vélo ou VTT
- Parking









# Le lodge Rêveur

8 couchages • 3 chambres • 6 lits • 2 salles de bain et 2 WC • Lodge de plain-pied

*Vous aimez les longues promenades au bord de la mer en famille, dans un endroit calme et ressourçant, rêver en regardant le paysage et vous reposer pendant que les enfants font des châteaux de sable ? Cet endroit est pour vous !*

*À la fois vivant grâce à sa ville proposant de multiples activités à quelques kilomètres, le lodge offre également une parenthèse enchantée sur la côte bretonne.*

## Détails :

- Accessible aux personnes à mobilité réduite
- Internet haut débit
- Cuisine
- Senseo/cafétière italienne
- Grille-pain
- Plaque de cuisson
- Four
- Ustensiles de cuisine
- Réfrigérateur avec freezer
- Lave-vaisselle
- Micro-ondes
- Bouilloire
- Climatisation
- Aspirateur
- Fer et table à repasser
- Draps fournis
- Linge de toilette / de maison inclus
- Lave-linge privatif
- Lit et chaise bébé à la demande
- Terrasse ombragée
- Planchas électriques en commun
- Abri pour vélo ou VTT
- Parking



# Le lodge Éléant

8 couchages • 3 chambres • 6 lits • 2 salles de bain et 2 WC • Lodge à étage

*À la fois à la mer et près de la ville de Lannion, le lodge est idéalement situé pour allier shopping et découvertes de paysages bretons.*

*Se restaurer en bord de plage entre amis ou visiter le patrimoine breton seront possibles à tout instant. Le GR 34 offre également des possibilités sportives avant un magnifique coucher de soleil à la plage.*

## Détails :

- Internet haut débit
- Cuisine
- Senseo/cafétière italienne
- Grille-pain
- Plaque de cuisson
- Four
- Ustensiles de cuisine
- Réfrigérateur avec freezer
- Lave-vaisselle
- Micro-ondes
- Bouilloire électrique
- Climatisation
- Aspirateur
- Fer et table à repasser
- Draps fournis
- Linge de toilette / de maison inclus
- Lave-linge privatif
- Lit et chaise bébé à la demande
- Terrasse ombragée
- Planchas électriques en commun
- Abri pour vélo ou VTT
- Parking







# Le lodge Sportif

8 couchages    3 chambres    6 lits    2 salles de bain et 2 WC    Lodge de plain-pied

*Adeptes de sensations fortes, ayant le pied marin ou sportif, l'endroit vous fera profiter des multitudes possibilités pour se bouger et découvrir la côte bretonne via des sorties nautiques ou le sentier GR34 passant près des lodges.*

*En famille ou entre amis, vous pourrez profiter de temps d'un week-end ou d'une semaine pour vous ressourcer et prendre un grand bol d'air frais sur notre magnifique côte de granit rose.*

## Détails :

- Accessible aux personnes à mobilité réduite
- Internet haut débit
- Cuisine
- Senseo/cafétière italienne
- Grille-pain
- Plaque de cuisson et four
- Ustensiles de cuisine
- Réfrigérateur avec freezer
- Lave-vaisselle
- Micro-ondes
- Bouilloire
- Climatisation
- Aspirateur
- Fer et table à repasser
- Draps fournis
- Linge de toilette / de maison inclus
- Lave-linge privatif
- Lit et chaise bébé à la demande
- Terrasse ombragée
- Planchas électriques en commun
- Abri pour vélo ou VTT
- Parking



## Pour nous joindre :

Fabienne : 07 78 18 47 63

[lodges.begleguer@gmail.com](mailto:lodges.begleguer@gmail.com)

## Les numéros de secours :

Urgences : 112

Samu : 15

Pompiers : 18

## Et quelques numéros utiles :

Office de tourisme : 02 96 05 60 70

Taxi Allo Armor : 02 96 37 07 80



# La Plage de Goas Lagorn





LES LODGES  
DE BEG LEQUER